

PLAC ZABAW

Plac zabaw usytuowany został od strony południowej przedszkola.
Szczegółowe usytuowanie placu zabaw pokazane zostało na planie zagospodarowania.

Wymiary placu zabaw:
28,00 x 21,00 m.

Przed ogrodzeniem placu oraz montażem urządzeń należy wykonać następujące prace:

- wykarczowanie krzewów (40,00 x 1,50 m)
 - rozebranie bieżni żużlowej (30,00 x 3,00 m)
wraz z obustronnymi obrzeżami trawnikowymi
 - niwelacja terenu
 - uzupełnienie ziemi urodzajnej po rozbiórce bieżni
- Uzupełnienie trawy po montażu urządzeń.

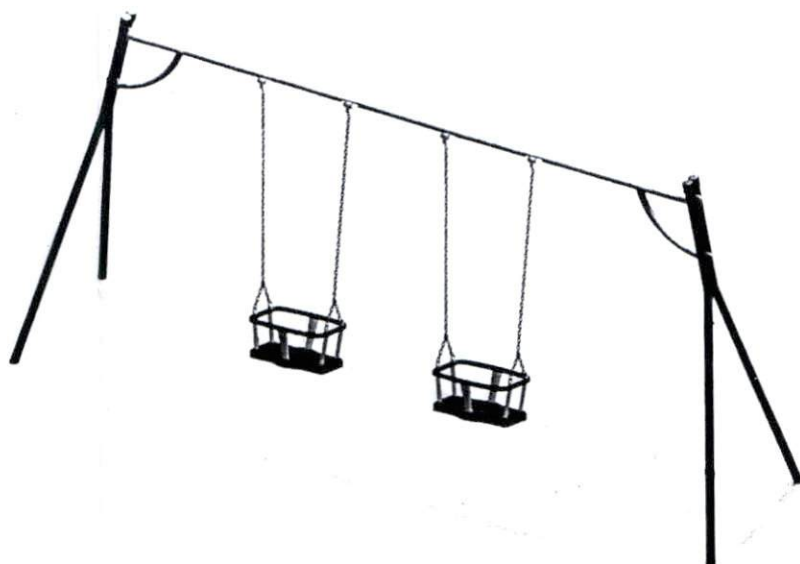
Rodzaj urządzeń zabawowych;

1. Huśtawka wahadłowa podwójna.
2. Huśtawka Wążka.
3. Zjeżdżalnia.
4. Domek zabawowy z liczydłami.
5. Huśtawka na sprężynie – pszczołka.
6. Huśtawka na sprężynie – jeep.
7. Ławki – szt. 2.
8. Kosze na śmieci – szt. 2.
9. Ogrodzenie.

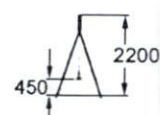
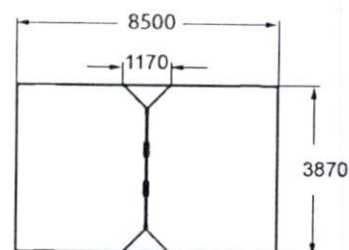
Szczegółowy opis - przy karcie opisowej każdego urządzenia.

WALDEMAR WŁÓDAREK
UPRAWNIENIA BUDOWLANE
PROJEKTOWE 7210/260/81
7342/126/93
WYKONAWCZE 7210/27/77

HUŚTAWKA WAHADŁOWA - PODWÓJNA



Rodzaj urządzenia	łatwodostępne
Długość	3870 mm
Szerokość	1170 mm
Wysokość	2200 mm
Wys. swobodnego upadku	1500 mm



Parametry mogą się różnić o 5%

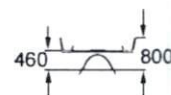
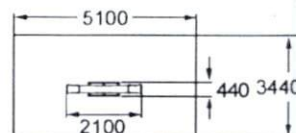
Minimum 3 kolory

Charakterystyka urządzenia

1. Konstrukcja huśtawki z metalu i malowana proszkowo.
2. Urządzenie zabetonowanych w gruncie.
3. Belka górna poprzeczna stalowa ocynkowana.
4. Łańcuch techniczny kalibrowany ocynkowany.
5. Koszyk metalowy powlekany tworzywem sztucznym, zawieszony na łożyskach samosmarujących. Siedzisko przeznaczone dla dzieci w wieku 1- 5 . lat.
6. Deseczka metalowa, powlekana tworzywem sztucznym, zawieszona na łożyskach samosmarujących. Siedzisko przeznaczone dla dzieci w wieku 3 – 12 . lat.

HUŚTAWKA WAŻKA

Długość	2100 mm
Szerokość	440 mm
Wysokość	800 mm
Wys. swobodnego upadku	780 mm



Parametry mogą się różnić o 5%

Minimum 3 kolory

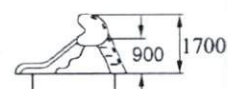
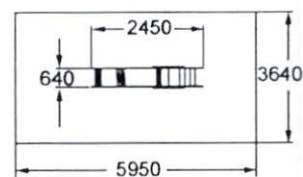
Charakterystyka urządzenia

1. Urządzenie osadzone w podłożu na stalowych kotwach ocynkowanych, zabetonowanych w gruncie.
2. Wszystkie elementy drewniane malowane natryskowo farbami akrylowymi tworzącymi elastyczną warstwę z powłoką uv.
3. Wszystkie elementy ze sklejek malowane natryskowo farbami akrylowymi tworzącymi elastyczną warstwę z powłoką uv.
4. Konstrukcja nośna – podwójny profil stalowy w kształcie łuku, malowany proszkowo.
5. Belka poprzeczna o długości minimum 3 m z drewna klejonego z zamocowanymi na krawędziach od spodu obojnakami pochłaniającymi energię.
6. Uchwyty z rurki stalowej malowane proszkowo.
6. Urządzenie posiada siedziska z oparciami. Oparcia siedziska z rurki stalowej malowanej proszkowo oraz sklejki wodoodpornej o grubości 25 mm.

ZJEŹDŻALNIA



Rodzaj urządzenia	łatwodostępne
Długość	2450 mm
Szerokość	640 mm
Wysokość	1700 mm
Wys. swobodnego upadku	900 mm



Parametry mogą się różnić o 5%

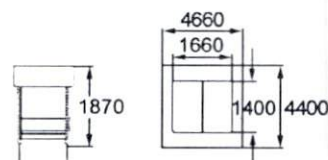
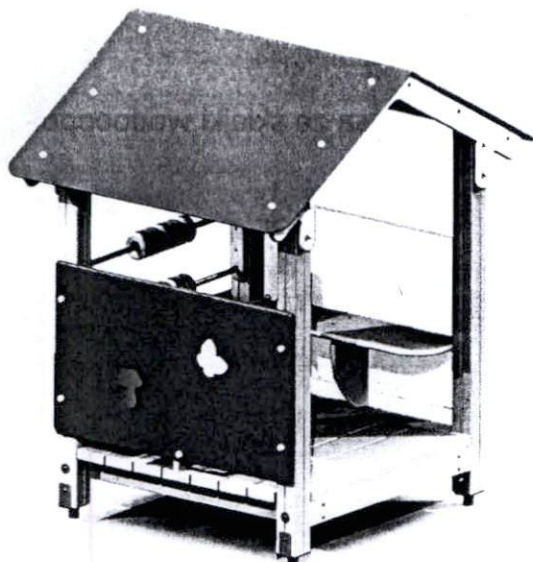
Minimum 4 kolory

Charakterystyka urządzenia

1. Urządzenie osadzone w podłożu na stalowych kotwach ocynkowanych, zabetonowanych w gruncie.
2. Wszystkie elementy ze sklejek malowane natryskowo farbami akrylowymi tworzącymi elastyczną warstwę z powłoką uv.
3. Urządzenie wykonane ze sklejki wodoodpornej grubości 25 mm.
4. Rurki stalowe malowane proszkowo.
5. Śruby ocynkowane, zabezpieczone zaślepkami z tworzywa.
6. Boki ze sklejki wodoodpornej grubości 25 mm.
7. Ślizg ze stali nierdzewnej, połączony na wysokości 90 cm. z drabinką wejściową.
8. Stopnie drabinki antypoślizgowe, z płyty szalunkowej.

DOMEK ZABAWOWY Z LICZYDŁAMI

Rodzaj urządzenia	Łatwodostępne
Długość	1660 mm
Szerokość	1400 mm
Wysokość	1870 mm
Wys. swobodnego upadku	600 mm



Parametry mogą się różnić o 5%

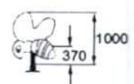
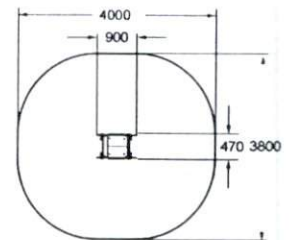
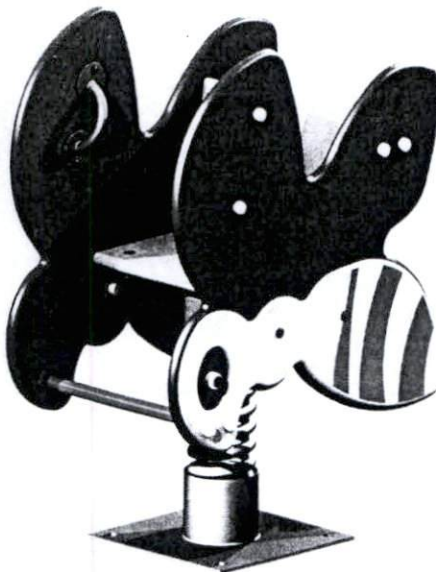
Minimum 3 kolory

Uwagi ogólne

1. Elementy konstrukcyjne z drewna klejonego warstwowo (kantówka o wymiarach 100 mm x 100 mm o zaokrąglonych krawędziach). Wszystkie belki konstrukcyjne z frezem wydłużonym z każdej strony. Elementy konstrukcyjne zakończone od góry kapturkami z tworzywa.
2. Urządzenie osadzone w podłożu na stalowych kotwach ocynkowanych, zabetonowanych w gruncie.
3. Wszystkie elementy drewniane malowane natryskowo farbami akrylowymi tworzącymi elastyczną warstwę z powłoką uv.
4. Wszystkie elementy ze sklejek malowane natryskowo farbami akrylowymi tworzącymi elektryczną warstwę z powłoką uv.
5. Elementy z rurek stalowych grubościennych o średnicy 30 mm malowane proszkowo w kolorze.
6. Wszystkie śruby ocynkowane i zabezpieczone zaślepkami z tworzywa.
7. Gniazda łączników zakryte zaślepkami z tworzywa.
8. Daszek i wypełnienie ścianek bocznych w domku ze sklejki wodoodpornej grubości 25 mm.
9. Siedziska w domku wykonane ze sklejki wodoodpornej grubości 25 mm.
10. Podest w domku z drewna malowanego farbami akrylowymi.
11. Domek wyposażony w podwójne liczydło.
12. Burty boczne ozdobione elementami dekoracyjnymi : motyl, grzybek.

HUŚTAWKA NA SPRĘŻYNIE - PSZCZÓŁKA

Długość	900 mm
Szerokość	470 mm
Wysokość	1000 mm
Wys. swobodnego upadku	400 mm



Parametry mogą się różnić o 5%

Minimum 3 kolory

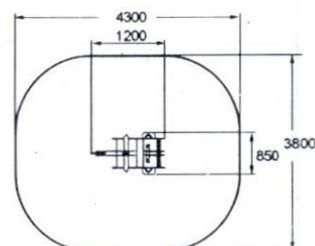
Charakterystyka urządzenia

1. Urządzenie osadzone w podłożu na stalowych kotwach ocynkowanych, zabetonowanych w gruncie.
2. Wszystkie elementy ze sklejek malowane natryskowo farbami akrylowymi tworzącymi elastyczną warstwę z powłoką uv.
3. Całość wykonana ze sklejki wodoodpornej grubości 25 mm.
4. Rurki stalowe malowane proszkowo.
5. Śruby ocynkowane, zabezpieczone zaślepkami z tworzywa.
6. Sprężyna ze stali ocynkowanej – ostatni pierścień sprężyny zabezpieczony przed pułapką na zakleszczenie.
7. Urządzenie z siedziskiem z wodoodpornej sklejki grubości 25 mm. z oparciem oraz uchwyty i podnóżek z rurki stalowej malowanej proszkowo.

HUŚTAWKA NA SPRĘŻYNIE - JEEP



Długość	1200 mm
Szerokość	850 mm
Wysokość	1200 mm
Wys. swobodnego upadku	550 mm



Parametry mogą się różnić o 5%

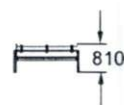
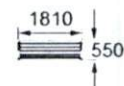
Minimum 4 kolory

Charakterystyka urządzenia

1. Urządzenie osadzone w podłożu na stalowych kotwach ocynkowanych, zabetonowanych w gruncie.
2. Wszystkie elementy wykonane ze sklejek malowane natryskowo farbami akrylowymi tworzącymi elastyczną warstwę z powłoką uv.
3. Całość wykonana ze sklejki wodoodpornej grubości 25 mm.
4. Rurki stalowe malowane proszkowo.
5. Śruby ocynkowane, zabezpieczone zaślepkami z tworzywa.
6. Dwie super mocne sprężyny ze stali ocynkowanej – ostatni pierścień sprężyn zabezpieczony przed pułapką na zakleszczenie.
7. Urządzenie z podwójnym siedziskiem z wodoodpornej sklejki grubości 25 mm. z oparciem oraz kierownicą i uchwyty z rurki stalowej malowanej proszkowo.

Długość	1810 mm
Szerokość	550 mm
Wysokość	810 mm

ŁAWKA METALOWA Z OPARCIEM



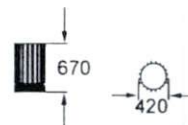
Parametry mogą się różnić o 5%

Charakterystyka urządzenia

1. Elementy konstrukcyjne wykonane z metalu
2. Wszystkie elementy z metalu malowane proszkowo w kolorze.
3. Siedzisko i oparcie z desek sosnowych malowanych w kolorze (mahoń).
4. Wszystkie elementy drewniane malowane natryskowo farbami akrylowymi tworzącymi elastyczną warstwę z powłoką uv.
5. Śruby ocynkowane, zabezpieczone zaślepkami z tworzywa.
6. Urządzenia osadzone w podłożu na stalowych kotwach ocynkowanych, zabetonowanych w gruncie.

Średnica Ø 420 mm
Wysokość 670 mm

KOSZ NA ŚMIECI BETONOWO - DREWNIANY

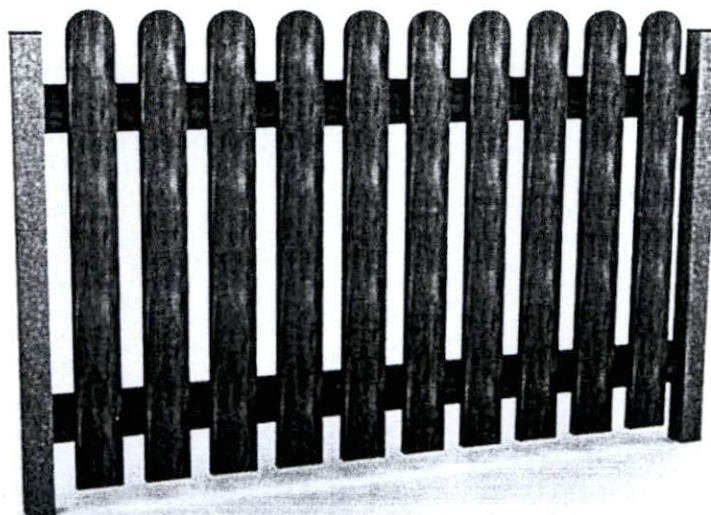


Parametry mogą się różnić o 5%

Charakterystyka urządzenia

1. Podstawa z betonu.
2. Konstrukcja stalowa.
3. Wszystkie elementy z metalu malowane proszkowo w kolorze.
4. Wsad – stalowy, ocynkowany.
5. Wykończenie z desek sosnowych malowanych w kolorze (mahoń).
6. Wszystkie elementy drewniane malowane natryskowo farbami akrylowymi tworzącymi elastyczną warstwę z powłoką uv.
7. Śruby ocynkowane, zabezpieczone zaślepkami z tworzywa.

Ogrodzenie



Parametry mogą się różnić o 5%

Ogrodzenie - 1 element

Specyfikacja materiałowa

1. profil 60 x 60 – stal ocynkowana ogniowo
2. deska - drewno lite
3. długość 155 cm
4. wysokość 105 cm
4. Furtka na zawiasach z materiału jw.